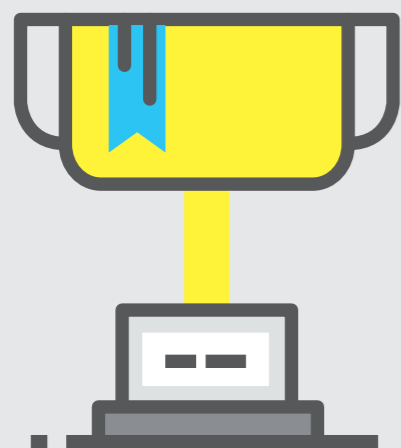


<ÉCOLE DE LA FILIÈRE NUMÉRIQUE/>

#NANTES #ANGERS #RENNES

#LE MANS #LAVAL #CAEN #PARIS...

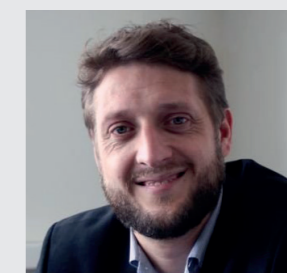
imie 



**<PRENEZ
LES CHEMINS
GAGNANTS
DU NUMÉRIQUE !/>**



■ Daniel BREGEON
Fondateur



■ Vincent PLANÇON
Dirigeant

UNE ÉCOLE TOURNÉE VERS VOTRE AVENIR !

À l'IMIE, vous êtes au centre de toutes les attentions ! Au cœur de l'écosystème digital et précurseur dans la formation aux métiers du numérique, l'IMIE possède une solide expérience pour vous aider à faire le bon choix à un moment déterminant de votre vie. Nous avons vu les métiers du numérique se modifier, se complexifier. Nous avons aussi participé à leur émergence, ce qui nous donne plus de recul pour vous guider parmi plus de 130 métiers ! Notre expertise consiste aussi à être un labo de veille sur l'évolution durable de nos métiers et sur la place du digital dans notre société. Vous pouvez évoluer vers le parcours qui vous correspond le mieux. Soyez curieux, ouverts, ambitieux et adoptez la « **i** » attitude !

<VOUS AVANCEZ DANS LA BONNE DIRECTION ET TOUT LE MONDE EN PARLE !/>



Plus d'offres d'emploi que de demandes, c'est rare et cela s'appelle « **un marché en tension** ». C'est une tendance durable selon la presse et les grands acteurs économiques de la filière.

« Avril 2015, la DARES (Direction de l'animation de la recherche, des études et des statistiques) a publié un rapport intitulé *Les métiers en 2022* qui s'intéresse à l'évolution du marché de l'emploi d'ici six ans. Deux phénomènes majeurs (d'importants volumes de départs à la retraite et des nouveaux besoins de l'économie et de la société) et une tendance forte : l'emploi qualifié (niveau cadre) va fortement augmenter, notamment sous l'impulsion du digital. »

LE PARISIEN

Le numérique représente actuellement 5,5% du PIB français. Selon une récente étude du cabinet McKinsey, la France pourrait accroître la part du numérique dans son PIB de 100 milliards d'euros à l'horizon 2020, à la condition que les entreprises accélèrent nettement leur transformation.

Les emplois directs liés à ce secteur comptent pour 3,3% des effectifs salariés nationaux. Mais des efforts restent à faire pour profiter pleinement du potentiel de cette révolution d'usages et de services.

Une étude menée par LinkedIn et qui donne le Top 20 des métiers les plus recherchés le confirme : les codeurs sont les moins concernés par la crise de l'emploi. En effet, les diplômés en informatique sont les profils les plus demandés par les recruteurs, parfois avant même leur sortie de l'école. Qu'ils soient développeurs (logiciels et web), ingénieurs SI (système d'information) ou ingénieurs commerciaux, les profils de ceux qui savent coder, développer, programmer et vendre trustent les premières places.

LE MONDE CAMPUS | SEPTEMBRE 2016

#PRÉSENTATION

NÉE EN : 2008

HABITE EN 2016 À :

**NANTES, ANGERS,
LAVAL, RENNES,
LE MANS, CAEN,
PARIS...**

NOS EXPÉRIENCES

École créée et dirigée par des experts, des visionnaires dont l'informatique est le métier.

7 campus en France en 2016.

La promo 2016 c'est 1200 étudiants, dont 600 alternants.

NOS DIPLÔMES

L'école la plus labellisée GEN en 2016 :

Pour favoriser l'insertion professionnelle des jeunes dans une filière d'avenir, le gouvernement a lancé le label «Grande École du Numérique». Sur les campus de l'IMIE, 11 formations ont été récompensées.

Nous proposons des formations diplômantes et reconnues par le ministère du travail (RNCP). Ainsi que des BTS et BACHELOR (Diplômes d'état).

NOTRE PERSONNALITÉ

Des valeurs faciles à encoder ! Celles qui font lever nos équipes pédagogiques le matin pour que votre destin professionnel s'accomplisse !

Une philosophie citoyenne qui privilégie la diversité des publics.

Nous sommes aussi particulièrement heureux d'avoir fait le choix d'ouvrir une école qui capitalise sur la formation en alternance, une solution éducative qui privilégie et donne des chances à tous.

**ÉCOUTE
VISION
RESPONSABILITÉ
AMBITION
QUALITÉ
DÉONTOLOGIE
RECHERCHE
CURIOSITÉ
PARTAGE
ÉGALITÉ DES CHANCES**

<TIREZ PARTI DE NOTRE ANCRAGE LOCAL !/>

Acteur majeur de l'écosystème numérique, l'IMIE assure la création de ressources et de compétences en adéquation avec les besoins des acteurs locaux.

7 CAMPUS EN 2017 ET DE NOMBREUX EN CRÉATION

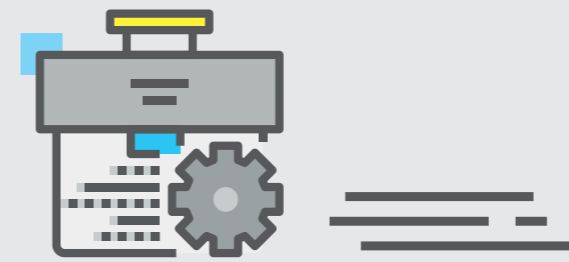
- 📍 **NANTES** DEPUIS 2009
- 📍 **ANGERS** DEPUIS 2013
- 📍 **RENNES** DEPUIS 2013
- 📍 **LAVAL** DEPUIS 2015
- 📍 **LE MANS** DEPUIS 2015
- 📍 **CAEN** DEPUIS 2016
- 📍 **PARIS** DEPUIS 2016

**CAP À L'INTERNATIONAL
DÈS 2018**



**À L'IMIE,
LES CAMPUS
SONT RELIÉS
AUX SPÉCIFICITÉS
DES BASSINS
D'EMPLOI !**

VERS QUELS MÉTIERS ? DATA ANALYST, DATA SCIENTIST, DEVOPS, DESIGNER UX / UI, INGÉNIEUR DÉVELOPPEMENT, DÉVELOPPEUR DOT NET, INGÉNIEUR CLOUD COMPUTING, CRÉATEUR DE CONTENU, WEB DESIGNER, DÉVELOPPEUR EN TECHNOLOGIES JAVA/JEE, CONSULTANT IT, ADMINISTRATEUR SÉCURITÉ DES RÉSEAUX, ARCHITECTE IOT, ADMINISTRATEUR SYSTÈMES ET RÉSEAUX, ARCHITECTE EN APPLICATIONS MOBILES, ERGONOME WEB, CONCEPTEUR D'APPLICATIONS MÉTIERS, GRAPHISTE MULTIMEDIA, ILLUSTRATEUR 3D, DÉVELOPPEUR WEB ET APPLICATIONS, CHEF DE PROJET RV / RA, CONSULTANT EN INNOVATION NUMÉRIQUE, CHEF DE PROJET NUMÉRIQUE, CHEF DE PROJET ÉDITION NUMÉRIQUE, COMMUNITY MANAGER, CONSEILLÉ EN NOUVELLES TECHNOLOGIES, RESPONSABLE D'EXPLOITATION, RÉFÉRENCEUR WEB, SCÉNARISTE MULTIMEDIA, TRAFFIC MANAGER, CHARGÉ DES RP DIGITALES, INGÉNIEUR COMMERCIAL WEB, CONSULTANT ANALYTIQUE, CHARGÉ DE VALORISATION NUMÉRIQUE, ...



<UNE FORMATION PERSONNALISÉE, INNOVANTE ET DANS LE VENT !/>

En alternance ou en temps plein avec des périodes en entreprises, nos formations vous orienteront vers 9 pôles et des dizaines de métiers possibles :

- **INFRASTRUCTURES ET RÉSEAUX**
- **DÉVELOPPEMENT WEB ET APPLICATIFS**
- **APPLICATIONS MOBILES**
- **BIG DATA**
- **INTELLIGENCE ARTIFICIELLE**
- **OBJETS CONNECTÉS**
- **CYBERSÉCURITÉ**
- **COMMUNICATION DIGITALE**
- **RÉALITÉ VIRTUELLE ET AUGMENTÉE**

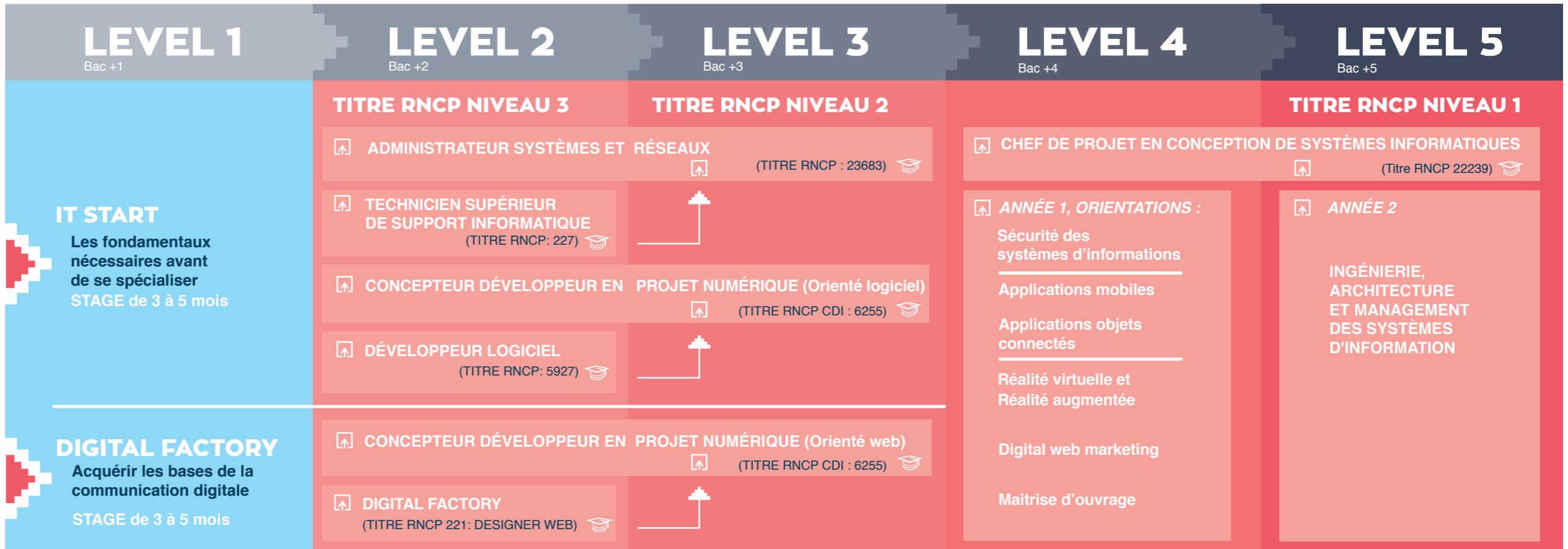
**PARCE
QUE
VOUS LE
CODEZ
BIEN**

IMIE
École de la Filière Numérique



JE ME FORME EN ÉTANT AUTONOME RAPIDEMENT

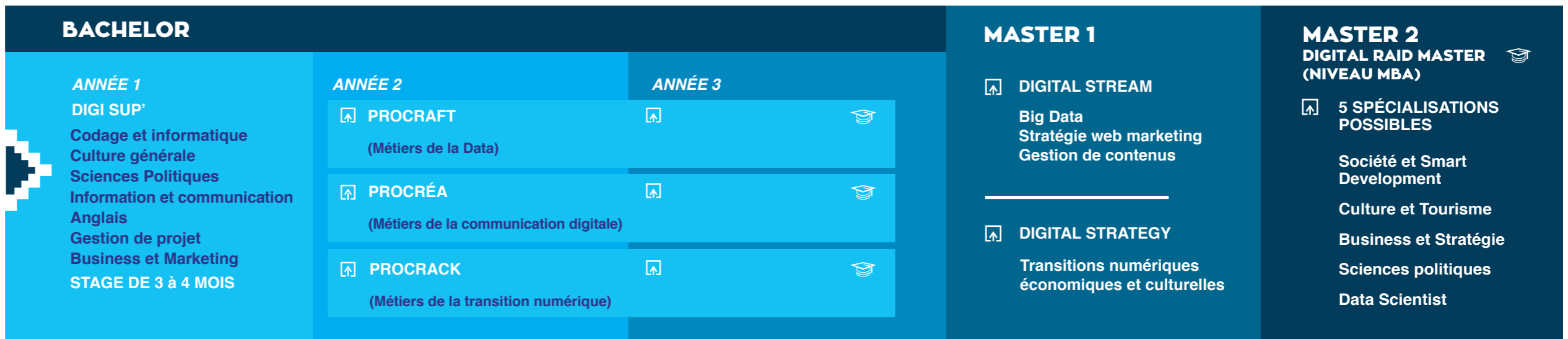
Obtenez votre diplôme en alternance jusqu'à Bac +5 et gagnez en autonomie en devenant salarié dès la deuxième année. Attention, les entreprises qui vous ont formé sont susceptibles de vous garder !



JE SOUHAITE RESTER ÉTUDIANT

À l'IMIE vous pouvez également suivre une formation académique continue pour obtenir un BAC +2 à un BAC +5

BTS SIO
Services Informatiques aux organisations
STAGE de 3 à 5 mois



JE SOUHAITE ME RÉORIENTER VERS LES MÉTIERS DU NUMÉRIQUE

J'opte pour une formation rapide et acquière de nouvelles compétences.

/ Reboost_
À destination d'un public adulte en reconversion professionnelle ou sans qualification particulière, ces formations « flash » de moins d'un an, aidées par la région ou l'état vous forment aux métiers du numérique et vous permettent d'accéder à un emploi.

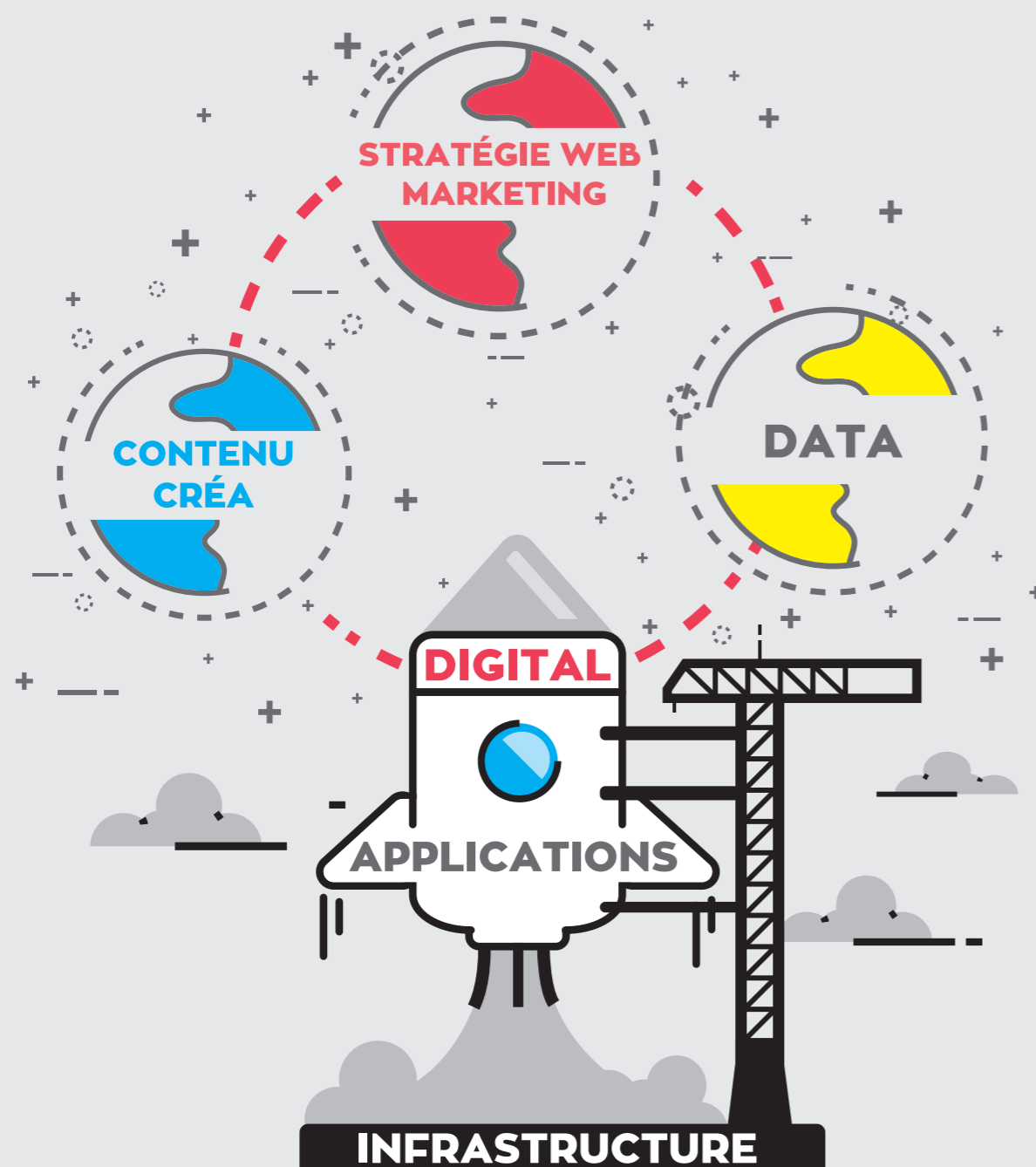
DES PROGRAMMES À LA CARTE AVEC LE SOUTIEN DE LA RÉGION OU DE L'ÉTAT

[Icon] Entrée parallèle possible (selon conditions) [Icon] Titres et diplômes
 [Icon] Formation initiale [Icon] Formation en alternance
 TITRE RNCP : RÉPERTOIRE NATIONAL DES CERTIFICATIONS PROFESSIONNELLES

< DÉVELOPPEMENT D'APPLICATIONS, INFRASTRUCTURE ET RÉSEAU, DIGITAL... >

COMMENT S'Y RETROUVER? />

Plus à l'aise avec les chiffres que les mots, le code que le design...
À l'IMIE, nous vous guidons vers les domaines qui correspondent le mieux à vos compétences et vos envies. Choisissez votre univers !



< TÉMOIGNAGES />



PARCE QUE VOUS LE CODEZ BIEN

« Notre mode de recrutement des futurs collaborateurs passe systématiquement par une première période de stage, suivie d'une alternance variable de 2 à 4 ans avec comme objectif de former des Bac+5 de très bon niveau et parfaitement intégrés à la culture d'entreprise pour les embaucher ensuite. »

DENIS SCHIRRA
SCANPOINT SOFTWARE
CHEF D'ENTREPRISE



CODEZ COMME VOUS ÊTES

« Je suis actuellement en bac +5 à l'IMIE de Rennes pour devenir Architecte en innovation numérique. Les outils et méthodes vus en classe permettent de s'adapter et de répondre très vite aux besoins techniques de l'entreprise faisant de moi un collaborateur pertinent malgré ma courte expérience. »

JEAN-FÉLIX BERTHIAU,
ÉTUDIANT À L'IMIE
EN ALTERNANCE CHEZ
BUSINESS OXYGEN



« Mon parcours est assez atypique. Je suis titulaire d'un Master 2 option «Valorisation de l'information» de Sciences Po. Ayant rencontré des difficultés à trouver un emploi stable, j'ai choisi la filière numérique pour les débouchés dont elle dispose et mon intérêt pour l'innovation et la R&D.

J'ai suivi le parcours «Je Me Qualifie» de la Région Pays de Loire pour obtenir un titre de niveau 2 de Concepteur Développeur Informatique. La formation de six mois intensive, suivie de trois mois de stage a été un véritable tremplin pour l'intégration dans mon entreprise actuelle. La disponibilité des formateurs a également été un gage de réussite pour chacun d'entre nous.

L'IMIE est une école à dimension humaine. L'adéquation entre les besoins en entreprise et la formation m'a permis de me sentir rapidement à l'aise et pertinente sur les missions qui m'ont été confiées. »

MARGOT BATESTI
PORTEUSE DE L'OFFRE
BIG DATA POUR
LA SOCIÉTÉ ALYOTECH



<L'INNOVATION COMME MOTEUR/>

LA RECHERCHE ET L'AMÉLIORATION
AU CŒUR DES CAMPUS

<BRAINBOOST/>

LABORATOIRE DE RECHERCHE DE L'IMIE

Présent sur l'ensemble des campus de l'IMIE, BrainBoost concentre ses activités sur le numérique au sens large, de la production aux usages.

Cette structure souple, ouverte et agile a pour ambition de réunir quatre types d'acteurs territoriaux, indispensables à la mise en œuvre d'une recherche pétillante, qui répond aux besoins de développement des acteurs économiques et sociaux :

LES ENTREPRISES...

qui peuvent profiter de cette opportunité pour tester des idées, développer des projets et ouvrir des partenariats dans un écosystème créatif et collaboratif.

LES CHERCHEURS...

qui accompagnent les projets par leur expertise, tout en soutenant une activité de communication et de publication adaptée à une recherche en lien avec le terrain.

LES ORGANISATIONS...

qu'il s'agisse de collectivités, d'universités ou d'associations, qui peuvent mettre leur dynamique stratégique au service d'un environnement pétri d'inventivité.

LES ÉTUDIANTS...

Quel que soit leur cursus, ils peuvent contribuer à l'opérationnalisation de projets qu'ils pourront valider dans leur formation, en fonction de leur domaine d'étude.

L'objectif est simple : rendre la recherche et le développement accessibles à tous ceux qui en ont l'expertise et le désir, et faire tomber les barrières entre les univers.

Les axes de recherche et de développement sont définis en fonction des besoins, des acteurs qui participent à BrainBoost sous trois programmes thématiques :

BrainCraft, sur la dimension productive et l'ingénierie informatique du numérique ;

BrainCrea, sur l'inventivité dans le design, le développement d'applications et les terrains culturels ;

BrainCrack, sur l'accompagnement aux transitions numériques dans une variété de domaines.

Nous avons tous la responsabilité de pouvoir faire avancer le numérique : BrainBoost vous en donne l'opportunité !

<LAB QI/>

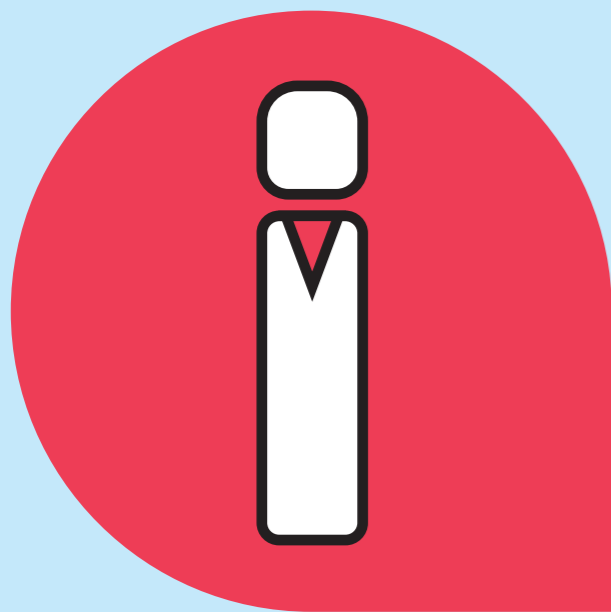
L'IMIE poursuit sa volonté d'amélioration en ouvrant son **Laboratoire Qualité et Innovation**.

Comme son nom l'indique, sa première mission est de garantir la pertinence et la qualité des formations dispensées au sein des différents campus. Plus que jamais, étudiants, formateurs et entreprises sont impliqués dans la stratégie pédagogique de l'IMIE.

Le laboratoire est également l'incubateur des futurs cours et exercices de l'école utilisant différents modèles d'apprentissage mixte. Vecteur de projets dans les domaines porteurs et prometteurs de l'informatique comme la réalité augmentée, la réalité virtuelle, les objets connectés, les Big Data et la sécurité.

Le Lab QI propose un environnement extrêmement stimulant.

<ADOPTEZ LA « i » ATTITUDE/>



LA RÉUSSITE EST AU BOUT DU CHEMIN !

Même avec un métier en forte progression et un pied dans l'entreprise grâce à l'alternance, seule mon ambition et mon attitude déclencheront le succès.

INCUBATION

Une formation start-up et des concours avec de l'accompagnement et du coaching par des pros pour monter mon projet... en vrai.

J'INNOVE

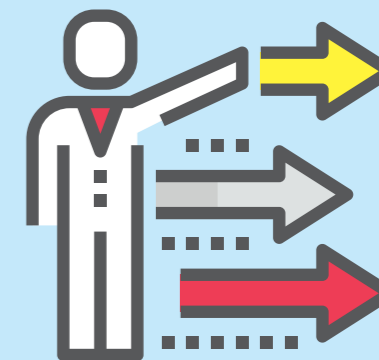
Contenus Up to date : agilité des contenus pédagogiques via un mode d'actualisation en continu et grâce à des enseignants issus de l'écosystème numérique. Un coup d'avance : le Lab QI dédié à l'évolution de la filière numérique pour une pertinence évolutive.

IRRUPTION D'IDÉES

Je suis inspiré car à l'IMIE les idées fusent.

INSERTION PROFESSIONNELLE

À l'IMIE, nous favorisons les recrutements grâce à nos « Geek n'speak », des Job dating pour rencontrer les entreprises qui recrutent.



J'INITIE

Master Class Yes We Learn pour apprendre autrement et me familiariser avec les métiers de demain.

Je participe à des événements numériques locaux incontournables, comme le Web2day à Nantes.

INTERNATIONAL

Passage du TOEFL, cours en anglais, partenariats à l'étranger.



IDENTITÉ

À l'IMIE nous adoptons une philosophie citoyenne qui privilégie la diversité des profils et qui donne sa chance à tous.

INTENTION

Je suis ce que je veux voir chez les autres ! Je prends des initiatives, je m'engage pour mon avenir et l'IMIE m'accompagne vers la réussite !

<NOS PARTENAIRES/>



ADN OUEST

Favorise l'échange, et le partage d'expérience, entre acteurs du numérique. Les métiers du numérique sont mis en avant et profitent d'une véritable visibilité apportée par notre partenaire, et ce sur l'ensemble de la région Ouest.



RENNES ATALANTE

A pour objectif de développer les relations entre la communauté scientifique et le monde industriel, et favoriser l'implantation, la création et le développement d'entreprises de technologie sur le département d'Ille-et-Vilaine.



ATLANTIC 2.0

Contribue à fluidifier les échanges entre entrepreneurs, porteurs de projets, investisseurs, institutionnels et partenaires de l'association, afin de dynamiser et de favoriser les échanges entre ces acteurs sur le territoire. C'est également un lieu de rencontres et d'échanges entre professionnels à la « Cantine » de Nantes.



EON REALITY

EON permet aux apprenants de Laval (cité de la réalité virtuelle) de l'IMIE de se former aux applications de réalité virtuelle et la réalité augmentée.



MEDIAVEILLE

Expert reconnu en stratégies Web et Webmarketing et IMIE sont partenaires dans la mise en place de nouvelles formations liées au développement des métiers du Digital.



WE FORGE

Propose des solutions d'accompagnement aux porteurs de projet et aux jeunes entreprises, qui ont en commun une approche digitale de leur métier et met en œuvre les conditions de travail propres à leur réussite.



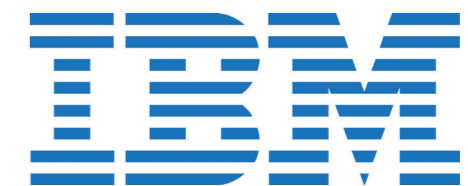
CISCO NETWORKING ACADEMY

Programme d'acquisition de compétences IT et de développement professionnel destiné à des établissements d'enseignement et à des particuliers dans le monde entier.



MICROSOFT

Le partenariat Microsoft IT Academy permet aux étudiants de profiter d'offres et d'avantages exclusifs, en fournissant l'accès à des certifications Microsoft reconnues dans le monde entier.



IBM ACADEMIC INITIATIVE

Prépare nos étudiants à l'utilisation de technologies émergentes et diverses, issues tout droit des laboratoires d'IBM.



L'IMIE fait partie des signataires de la Charte de la Diversité et s'engage ainsi à poursuivre la lutte contre la discrimination dans le domaine de l'emploi et à œuvrer en faveur de la diversité. Nous favorisons ainsi la cohésion et l'équité sociale dans notre recrutement ainsi que dans nos formations.



En 2016, l'IMIE est l'école la plus labellisée GEN, notamment grâce à l'insertion qu'elle assure à ses diplômés et aux réponses qu'elle apporte aux entreprises du Grand Ouest.

IMIE NANTES

Immeuble Arpège
213 Route de Rennes
44700 Orvault
02 28 01 37 54
contact@imie.fr

IMIE ANGERS

Centre Pierre Gointreau
132 avenue de Lattre de Tassigny
49000 Angers
02 41 66 67 66
contact-angers@imie.fr

IMIE RENNES

Campus de Ker Lann
Rue de Maupertuis
35170 Bruz
02 23 44 69 00
contact-rennes@imie.fr

IMIE LE MANS

Centre d'affaires Novaxis
75 boulevard Marie
et Alexandre Oyon
72100 Le Mans
02 43 75 82 23
contact-lemans@imie.fr

IMIE LAVAL CHEZ EON REALITY

21 rue Saint-Mélaine
53000 Laval
02 23 44 69 00
contact-laval@imie.fr

IMIE CAEN

10 place François Mitterrand
14200 Hérouville-Saint-Clair
02 53 35 74 20
contact-caen@imie.fr

IMIE PARIS

70 rue Anatole France
92300 Levallois
06 87 93 55 71
contact-paris@imie.fr



www.imie-ecole-informatique.fr